

コンビネーション311号

ポーンが成るのは勝ちと同じ

函館チェスサークル・インターネット通信

2015年11月20日 発行



oooooooooooooooooooooooooooo

懇談会！

oooooooooooooooooooooooooooo

12月26日27日のチェス大会が何となくできそうな気がしてきました。年末の大忙しの時期に…と言われても返す言葉がないのですが、ご協力いただけることに心から感謝します。当日はよろしくお願ひします。

oooooooooooooooooooooooooooo

プロモーション

oooooooooooooooooooooooooooo

チェスのプロモーション（ポーンの昇格）は将棋の成りによく似ています。しかし、全然ちがうのは、ポーンが成るのはそれだけで勝敗に直結することです。たとえば前号の問題の答えをみましょう。白番次の1手は絶妙です。



1.b5!! axb5 2.c5! bxc5 3.a5!

以下、白ポーンが1手早くクイーンになり、白の勝ちが決定的です。

例題1 白番



では例題を真剣に考えてみてください。

1.Qc8+ Kh7 2.Qxe6! fxe6 3.f7 h3

これが黒の最後のワナ。うっかりクイーンに成るとメイトされてしまいます。しかし好手が出ます。

4.f8N+! Kg7 5.Nxg6

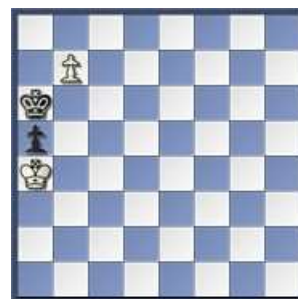
このようにナイトに成るのが絶妙手。これをアンダー・プロモーションといいます。

では、練習です。白番次の1手は？

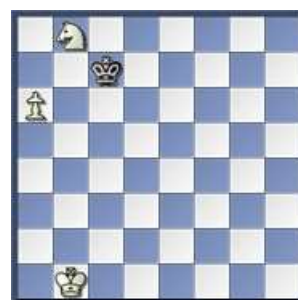
1問 ナイトでふたをするだけ



2問 そんなに早く指さないで！



3問 ナイトのうまい使い方



4問 ダブル・ルークは強過ぎる



5問 まさかのピンで勝つ



6問 4手メイトが読み切れる？



~~~~~

### 函館チェス大会

~~~~~

日時: 2015年12月26日(土)~27日(日)

場所: 函館市総合福祉センター

形式: スイス式5ラウンド

持時間: 40分+30秒/手累加

主催: 函館チェスサークル

大会形式は札幌で行われる北海道選手権と同じ持ち時間、同じ形式で実施しますから、よい練習になるでしょう。JCA会員は誰でも参加できます。参加費大人1,000円、学生以下500円、生徒無料。

日程 1日目

9:00	開場・準備
9:30	集合・開会
10:00	1ラウンド
13:00	2ラウンド
15:30	3ラウンド
18:00	閉場



日程 2日目

9:00	開場・準備
9:30	4ラウンド
12:30	5ラウンド
15:00	閉会・表彰
16:00	閉場

~~~~~

### JCA年会費について

~~~~~

JCAの年会費のお支払いをお願いします。チェス教室の生徒は入会、盤と駒、クロックをそろえることが義務となっています点をご承知おきください。

中学生以下は入会金550円、年会費550円です。高校生以上、大人はちょっと高くなります。聞いてください。

12月末までに山田へお願いします。

~~~~~

### 交通安全の優先を!

~~~~~

これから冬道になります。送迎に十分お気を付けてください。早く来ていただきたいのですが、事故になるくらいなら遅刻の方がずっとましです。

交通安全の優先を!