

# コンビネーション318号

指せる手をすべて考えよ

函館チェスサークル・インターネット通信

2016年 2月19日 発行

000000000000000000000000

## 自分の手番に何を考えるか？

000000000000000000000000

次の例題で、自分の手番に指せる手をすべて考えてください。

- (1) 黒番で指せる手は？
- (2) 白番で指せる手は？
- (3) 白番であなたが指したい手は？

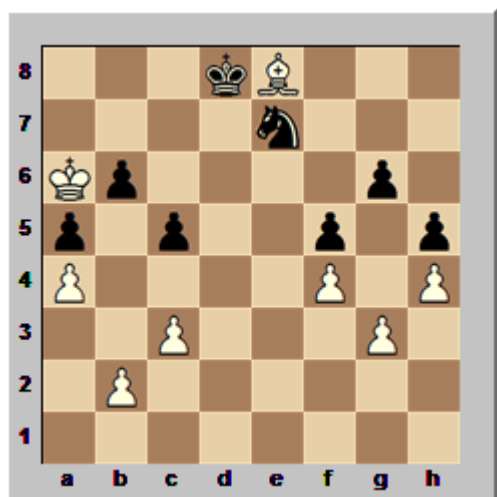
例題 フィッシャー対シャーウィン 1957 年



手番になったときに考えることが (1) (2) (3) です。

問題でさらに練習してみましょう。

問題 フィッシャー対タイマノフ 1971 年



指したい手は何を選んでいてもかまいません。実戦では正解がひとつとは限りません。ただ、気になるでしょうかから一応コンピューターの選択をあげておきます。

例題は Bf4, gxh4, Be4, Bh1 をコンピューターが悪くないと判断。実戦で指された手はフィッシャーの B f 4 でした。有名なゲームです。

問題は Bxg6, Kxb6, Bb5, Bf7 が悪くない手。フィッシャーは B x g 6 と指して以後勝ち切りました。

000000000000000000000000

### <前号の解答>

問題 1 1.Kf6! Ke8 2.Ke6 Kd8 3.d7 Kc7 4.Ke7

次に d8Q とクイーンを作れば白勝ち。

1.Ke6?? Ke8 はドロー。

問題 2 1.Ka1! b7+ 2.Kb1 Kb3 ドロー。

問題 3 1.Kf2! (目指すは h6 のキースクエア!)

1...Kd8 2.Kg3 Ke7 3.Kh4 Kf7 4.Kh5! Kg7

5.Kg5 (オポジション!) 5...Kf7 6.Kh6 Kf6

7.g5+ Kf7 8.Kh7 Kf8 9.g6 白勝ち。