

宿題 5月20日

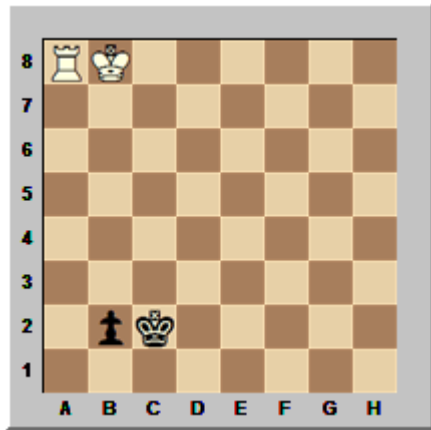
函館チェス教室

ルーク対ポーン・エンディング



第1問 白番

ルーク対ポーンは、普通ルークが勝ち。悪くてもドローです。しかし、この局面は最悪で黒がポーンを進めれば白の負け…。さあ、どうしますか？



まず、試合だと思って・・・

一番よい手を考え、盤の下に棋譜を書きましょう。

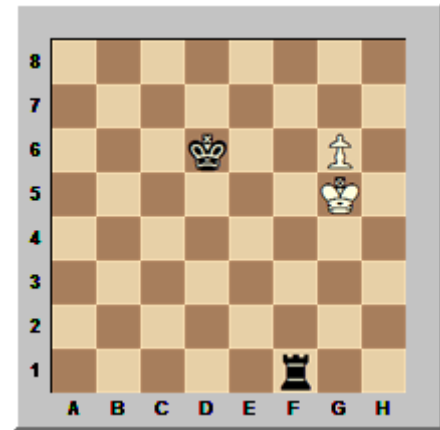
できれば・・・

そのあとの進行を予想しましょう。



第3問 白番

これは白が負けをみとめるところでしょうか？
いえいえ、信じられない戦術があります！できるだけ読み切ってください。



第2問 白番

黒は必死にドローを目指していますが、白勝ちになる1手をさがしてください。読み切りましょう。

