

♟♟♟

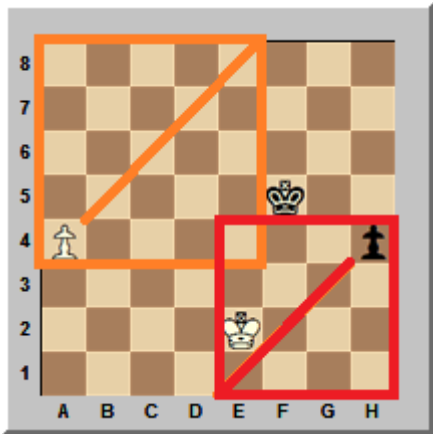
正方形ルール

♟♟♟

チェスのエンディングでポーンを8段目に進めることは、遠回りに見えても勝利への近道です。

ポーンが8段目に行くと白の勝ち

例題1 白番 (白は上に進みます)

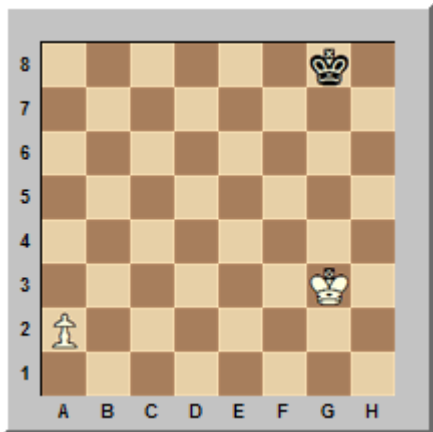


白は **a4** に、黒は **h4** に **パスポーン** を持っています。パスポーンが8段目に行けるかどうかは相手キングの場所で判定します。図のようにポーンと8段目でスクエア (正方形) を作り、その中に相手キングが入れば失敗、外側なら成功と考えます。これを正方形 (スクエア) ルールといいます。

正方形ルールで判定せよ

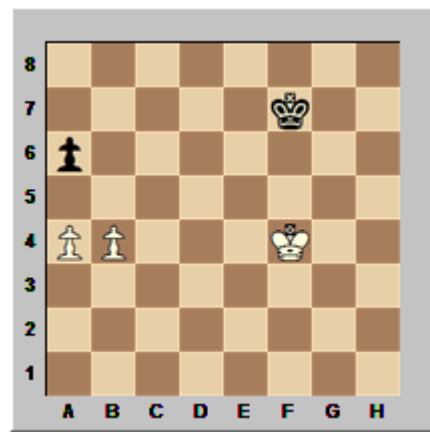
白が **a5** とポーンをつくと黒キングはポーンを作るスクエアに入ることができず、白が勝ちになります。反対に黒番で、黒が **h3** とポーンを突いても **Kf3** とスクエアに白キングが入れば黒ポーンを止めることができます。ですから黒番なら **Ke4** とドローを目指すこととなります。

問題1 白番 (白は上に進みます)



1.a4! (黒キングは正方形に入れませんから、白ポーンはクイーンになります。)

練習1 白番 (白は上に進みます)

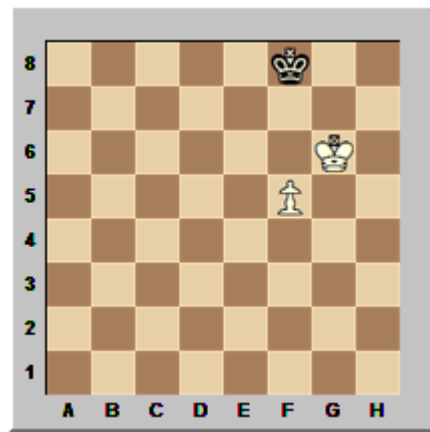


♟♟♟

オポジション

♟♟♟

例題2 白番 (白は上に進みます)



キングが1マスおいて上下で向かい合う形をオポジションといいます。

前に学んだようにポーンを8段目に進めることが最終目標であり、基本です。しかし、ポーンだけをどんどん進めて成功することはめったにありません。むしろキングを先に進めてオポジションを取る。相手キングをどかし、ポーンを進める道を作ることが普通の作戦です。

オポジションを取れ

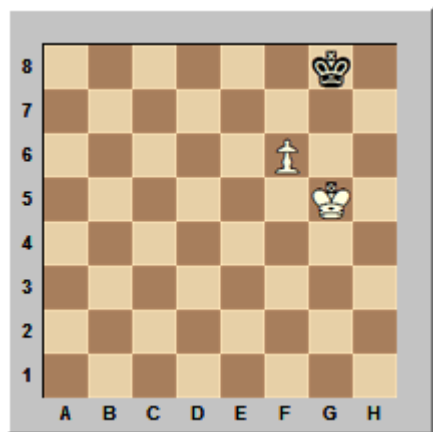
例題でポーンを先に進めると **1.f6? Kg8!**

2.f7+ Kf8 3.Kf6 でステールメイトのドロウになり、失敗です。

ここは **1.Kf6!** とオポジションを取るのが好手で、以下 **1... Kg8 2.Ke7! Kg7 3.f6+ Kg8**

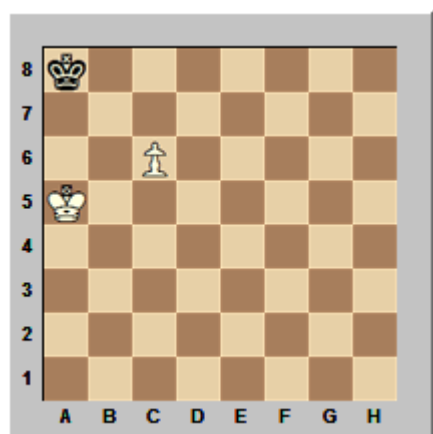
4.f7+ Kg7 5.g8Q+ の白勝ちです。

問題 2 白番 (白は上に進みます)

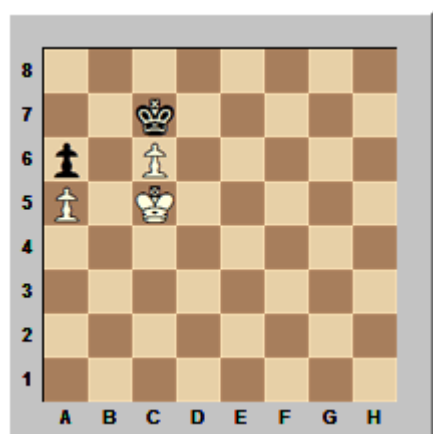


正解は、1.Kg6! とオポジションを取ることでした。黒が 1... Kf8 なら 2.f7 Ke7 3.Kg7 で必ず g8 にポーンがクイーンに成れます。1... Kh8 のときは考えましたか? 2.f7? だとステールメイトです! しかし、2.Kf7 Kh7 3.Ke8 Kg8 4.f7+ とすれば白の勝ちです。

練習 2 白番 (白は上に進みます)



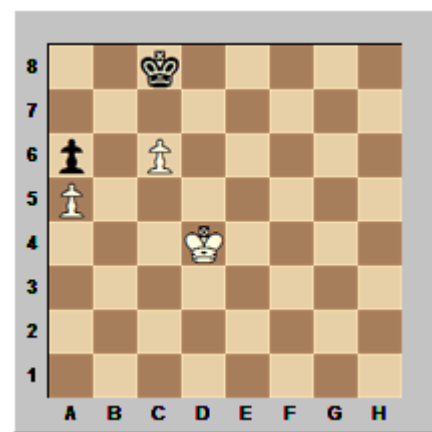
問題 3 白番 (白は上に進みます)



これは上級者にとっても難問。全然わからなくても心配しないでくださいね!

第1手は 1.Kd5 しかない。問題はここから。黒のねばりをすべて考えましたか? 1... Kd8 なら 2.Kd6 ! Kc8 3.c7 Kb7 4.Kd7、1... Kb8 なら 2.Kd6 Kc8 3.c7 で同じように白勝ちです。しかし、1... Kc8 が黒のよいねばりで以下 2.Kd4 !! (参考図) がうまい勝ち方です。

参考図



図のあと、2...Kc7 3.Kc5! なら問題と同じ局面ですが手番だけ入れ替わり、オポジションです! 3... Kc8 4.Kb6 Kb8 5.Kxa6 Kc7 6.Kb5 ! Kc8 7.Kb6 Kb8 8.c7+ Kc8 9.a6 Kd7 10.Kb7 これは白勝ちです。

また、参考図で 2... Kd8 (2... Kb8 も同様) とねばっても、3.Kc4 ! Kc8 4.Kd5 !! Kc7 5.Kc5 と、どうやっても白がオポジションを取り、勝ちにできます。確かめてください。

ちなみにチェスのマスターはこの問題をひと目で解くことができるような人間たちです!

♟♟♟♟♟♟♟♟♟♟♟♟♟♟♟♟♟♟♟♟

今週のしゅくだい

♟♟♟♟♟♟♟♟♟♟♟♟♟♟♟♟♟♟♟♟

今週の宿題は、ワンクッションにおいて、以上の解答を確かめることです。また、練習1、2を自分でやってみましょう。解答は次週に直接聞きますからメモしてきてくださいね!

次号はシシリアン・ドラゴン・バリエーションを覚えましょう!