

コンビネーション337号

大事なものは将来の結果

函館チェスサークル・インターネット通信

2016年11月 4日 発行



函館チェス大会ロゴ (右)

全部負けでもいい 可能な限りの参加を!



バナーにて左から星野さん、GMセイラワン、福谷さん

今年の函館チェス大会は休日を全部使い、負担も大きいですが、これが本物のチェス大会なのです。札幌、東京の大会はこれ以上（国際大会はもっと長い!）、それを地元で体験できるのは幸運です。

「大会に参加すれば必ず伸びる」これは金城康弘さんの言葉ですが、確かに参加してこそ大きく成長すると考えています!

たとえ全部負けでも何が悪いのでしょうか。山田弘平でさえ最初の公式大会は全敗でした。大事なものは今の結果ではなく将来の結果なのですから。

小さいお子様、2局以上欠席になる場合でなければ、生徒さんたちには可能な限りの参加をお願いします!

10月JCAレーティング

10月JCAレーティング

10月JCAレーティング

氏名	JCA	Best	仮定	局数
安齋 祐真	923	923		
石橋 洸太	994	1066		
金澤 健一			1920	18
木村 明音	800	800		
木村 勇成	1050	1058		
肝付 凱帆	1042	1042		
肝付 朝向	835	835		
金城 透弥	1395	1395		
金城 康弘	1443	1443		
金城 琉菜	1545	1553		
小林 由佳	974	1033		
渋谷 快成	1454	1488		
関 祥汰			877	24
関 竜弥	887	887		
高橋 雅音	970	970		
高橋 雅琴	886	886		
中川 啓	928	928		
松浦 誠	979	1023		
松浦 勇希	1193	1206		
村上 紗可	941	941		
山田 明弘	1962	1989		
山田 弘平	2230	2239		
山田 真明	1809	1889		
和田 彩花	976	980		
工藤 漱之			872	6
山田 悠征			800	4

函館チェス大会エントリー・リスト4日版

函館チェス大会エントリー・リスト4日版

函館チェス大会エントリー・リスト4日版

函館チェス大会 エントリーリスト

シード	名前	クラス	J C A	函館	備考
1	小島 慎也		2461		
2	山田 弘平		2230		
3	福谷 なつみ		1556		
4	金城 琉菜		1545		
5	渋谷 快成		1454		
6	金城 康弘	A	1443		
7	金城 透弥	A	1395		
8	木村 勇成	A	1050		
9	肝付 凱帆	A	1042		
10	石橋 洸太	A	994		
11	和田 彩花	B	976		
12	高橋 雅音	B	970		
13	安齋 祐真	B	923		
14	関 竜弥	B	887		
15	高橋 雅琴	B	886		
16	関 祥汰	C	877		
17	工藤 漱之介	C	872		
18	肝付 朝向	C	835		
19	山田 悠征也	C	800		
20	木村 明音	C	800		

※1000以下のシードは函館Rate順

※クラスは仮のもので当日決定

11/4 発行のものから 11/6 更新

♫ ♫ ♫ ♫ ♫ ♫ ♫ ♫ ♫ ♫ ♫ ♫ ♫ ♫ ♫ ♫ ♫ ♫

ディスカバード・アタックの練習

♫ ♫ ♫ ♫ ♫ ♫ ♫ ♫ ♫ ♫ ♫ ♫ ♫ ♫ ♫ ♫ ♫ ♫

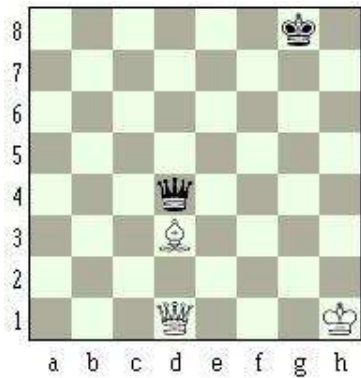


<例題>

白の1. Nf6+!にはチェックしているナイトを1. …Nx f6と取る1手ですが、黒クイーンを2. Q x c6と取ることができます。これは基本の手筋でディスカバード・アタックといいます。

クイーンの利きを考える場合、ナイトを通して黒クイーンをねらえると考えられるようにしてほしいです。

問題1 白番 次の1手は？



問題2 白番 次の1手は？



問題3 白番 次の1手は？



問題4 白番 次の1手は？

エイベ 対 ヤンサ 世界チャンピオンの妙手とは？



♫ ♫ ♫ ♫ ♫ ♫ ♫ ♫ ♫ ♫ ♫ ♫ ♫ ♫ ♫ ♫ ♫ ♫

宿題

♫ ♫ ♫ ♫ ♫ ♫ ♫ ♫ ♫ ♫ ♫ ♫ ♫ ♫ ♫ ♫ ♫ ♫

次の1手を考えることが宿題です。下に答えと名前を書いて提出してください。

また、336号は山田弘平のオリンピアド参加レポート第3弾です。レベルが高い解説ですが、小学生が読めるように書いているつもりです。ぜひ一回読んでみてください！