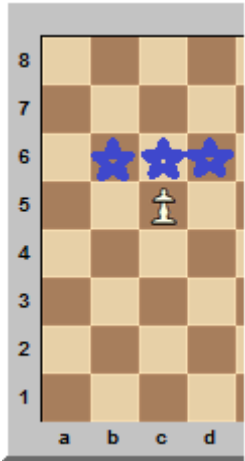




5段目ポーンのキー・スクエア



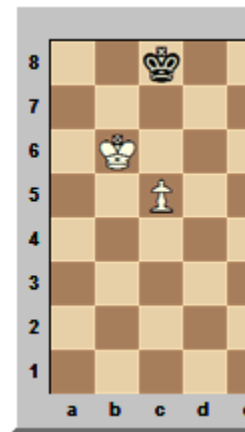
5段目にポーンが進んだときポーン前の3つのマス(★印)はキー・スクエアという重要な場所です。このマスのどれかに白キングがいれば絶対に勝ちとなるマスのことです。

例題3を見てください。まず白番だとしましょう。うっかりポーンを進めると

**1.c6?? Kb8** でドローになります。

例題3 白番または黒番 (白は上に進みます)

2k5/8/1K6/2P5/8/8/8/8 w - - 0 0



例題3は白番で **1.Kc6!** とキー・スクエアを取れば、以下 **1... Kb8 2.Kd7 Kb7 3.c6+ Kb8 4.c7+** で白勝ちです。

**1.Kc6!** は、白がオポジションを取った手でもあることに注意してください。

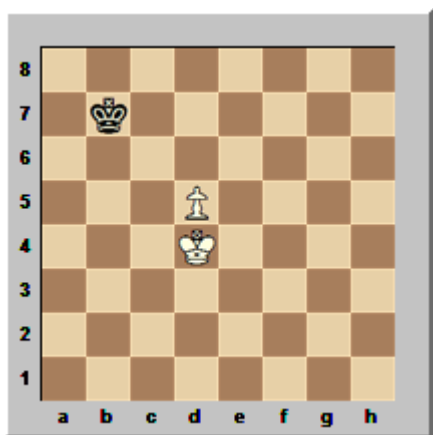
次に例題3で黒番だとしましょう。 **1... Kb8** とオポ

ジションが取れても **2.c6 Kc8 3.c7 Kd7 4.Kb7** で白勝ちになります。

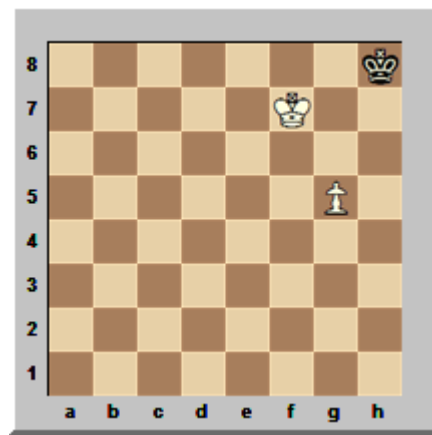
キー・スクエアを取れ!

つまり例題3は、いずれの手番でも白勝ちなのです。さあ、練習してみましょう。

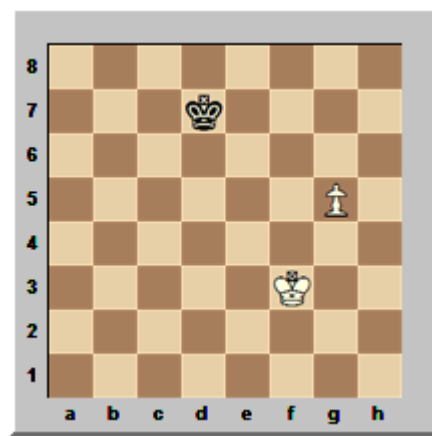
問題1 白番 (白は上に進みます)



問題2 白番 (白は上に進みます)



問題3 白番 (白は上に進みます)



< 模範解答 >

問題1 8/1k6/8/3P4/3K4/8/8/8 w - - 0 1

1. Ke5 絶対の1手。2. Kc7 Ke6 白勝ち。

問題2 7k/5K2/8/6P1/8/8/8/8 w - - 0 1

1. Kg6! (1.g6?? ステール・メイト。1.Kf6

は準正解) 1... Kg8 2. Kh6 Kh8 3. g6! Kg8

4. g7 Kf7 5. Kh7 必ずクイーンにできます。

問題3 8/3k4/8/6P1/8/5K2/8/8 w - - 0 1

正解は1. Kg4! だけです。(1.Kf4? Ke7

2. Kg4 Kf7 3. Kh5 Kg7 黒にキー・スクエア

への侵入を止められてドローです。) 初

手以下1... Ke7 2. Kh5 Kf7 3. Kh6 (先にキ

ー・スクエアを取る!) 3... Kg8 4. Kg6

Kh8 5. Kf7! Kh7 6. g6+ Kh8 7. g7+ Kh7

8. g8Q+ Kh6 9. Qg6#