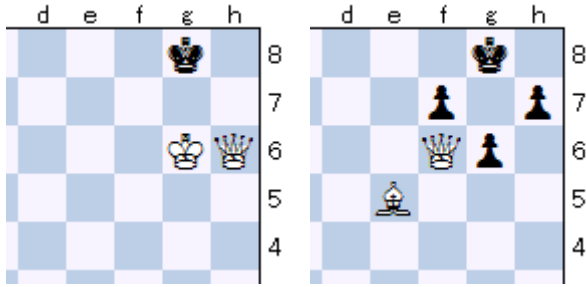


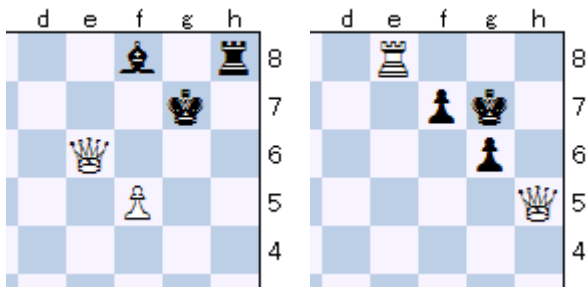
クイーンのパターン

例題1 すべて白番

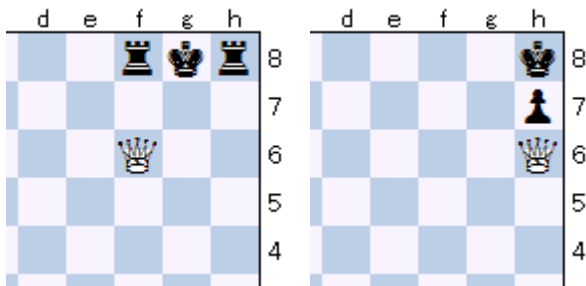


端にいるキングの頭にクイーンを乗せるとメイト。
 (左) 1. Qg7# 頭クイーン (右) 1. Qg7#とビショップ
 のななめ前クイーンはよくある形 1. Qh8# も正解。

頭クイーンでメイト

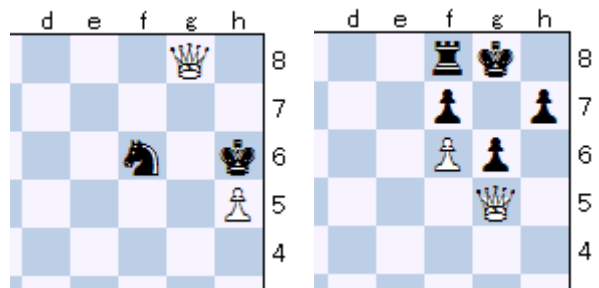
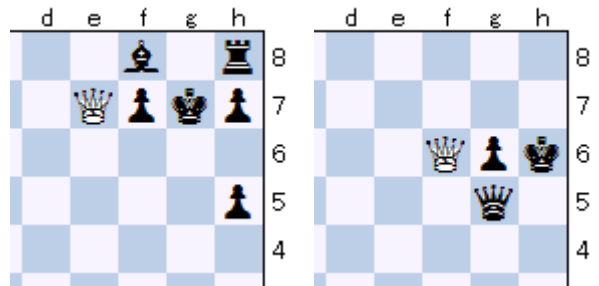
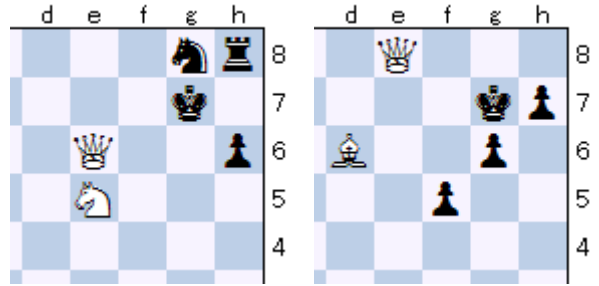
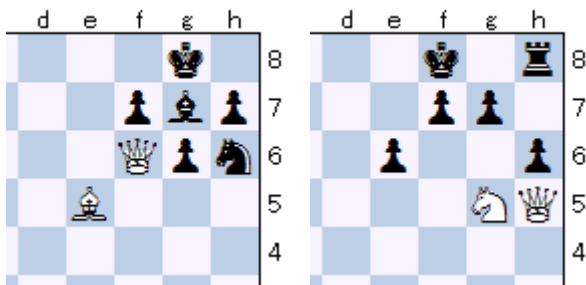


(左) 1. Qg6# スワローズテイル・メイト (右) 1. Qh8#

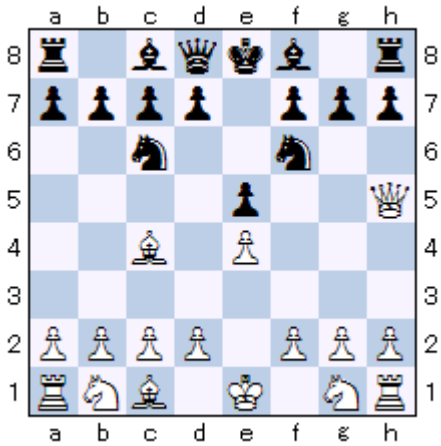


(左) 1. Qg6# エポレット・メイト。(右) 1. Qh6#
 このクイーンによるメイト・パターンを覚えれば
 確実に実力が上がります。練習をしてみましょう。
 すべて白番、1手か2手でメイトです。

問題1 左上から順に(1), (2), (3), ..., (8)まで



問題2 白番



解答1 (1) Qxg7# (2) Qxf7# (3) Qf7#
 (4) Qf8# (5) Qg5# (6) Qh8# (7) Qg6#
 (8) Qh6 次に Qg7# がさげられません。

解答2 この問題はフルズ・メイトという有名なゲームです。手順を覚えましょう。序盤1手目から
 1. e4 e5 2. Qh5!? Nc6 3. Bc4 Nf6?? (問題2)
 4. Qxf7#