

# コンビネーション348号

さらにトレーニングを重ねよう

函館チェスサークル・インターネット通信

2017年3月21日発行



〇〇〇〇〇〇〇〇〇〇〇〇〇〇〇〇〇〇〇〇〇〇〇〇〇〇〇〇〇〇〇

## 山田弘平が百傑戦で優勝！！

〇〇〇〇〇〇〇〇〇〇〇〇〇〇〇〇〇〇〇〇〇〇〇〇〇〇〇〇〇〇〇

ラング	番号	Name	国名	Elo	得点
1	5	山田 弘平	JPN	2230	5.5
2	6	小林 厚彦	JPN	2203	5.5
3	2	青嶋 未来	JPN	2391	5.0
4	29	Kanyamarala Tanin	IPN	1807	5.0

山田弘平（函館チェス教室顧問）が百傑戦で優勝しました！小林厚彦さんとの同時優勝です。小島慎也さんは優勝候補でしたが最終局に小林さんに敗れてしまいました。残念です。

3月18日から20日まで東京で行われた百傑戦は事実上、東京の全日本予選です。

昨年オリンピックで好成績をあげ、FIDE マスターとなった弘平でしたが、11月の函館では反動なのかかなり不調で周囲をやきもきさせていました。しかし、この大会は安定感ある戦い方で、青嶋さんにドロー、そして次々に強豪を破り、6戦して5勝1分、参加77名中1位タイの好成績で価値ある優勝を決めました。

なお、小島慎也さんは6位タイ、なつみさんは45位タイ、山田真明は病気で途中棄権でした。



〇〇〇〇〇〇〇〇〇〇〇〇〇〇〇〇〇〇〇〇〇〇〇〇〇〇〇〇〇〇〇

## 優勝コメント（生徒たちへ）

〇〇〇〇〇〇〇〇〇〇〇〇〇〇〇〇〇〇〇〇〇〇〇〇〇〇〇〇〇〇〇

応援ありがとうございました。オリンピックから半年間、レベルを上げるために色々やって来た成果が出てうれしいです。

まだまだ未完成的な部分も多かったのですが、これだけの強豪がそろった大会で優勝できるとは思いませんでしたが、運が良かったと思います。

自分自身に求めるレベルも上がったのでプレーには満足していません。全日本に向けてさらにトレーニングを重ねたいと思います。

生徒のみなさんもがんばってください。

（FM 山田弘平）

小林さんと弘平が対戦していないのが不思議ですが、実は6Rでなく7R必要でした。この大会では100傑の順位が決まりません。運営側に再考願いたいものです。ただし Swiss-Manager という函館推奨ソフト使用は大進歩でした。

〇〇〇〇〇〇〇〇〇〇〇〇〇〇〇〇〇〇〇〇〇〇〇〇〇〇〇〇〇〇〇

## 公式戦結果 3月17日

〇〇〇〇〇〇〇〇〇〇〇〇〇〇〇〇〇〇〇〇〇〇〇〇〇〇〇〇〇〇〇

### 5. ラウンド 日付 2017/03/17

Bo.	Name	Elo	結果	Name	Elo
1	金城 康弘	1451	1-0	金城 琉葉	1507
2	内田 大河	1314	0-1	渋谷 快成	1529
3	工藤 永柙	0	0-1	山田 明弘	1970
4	小林 禮太	0	0-1	金城 透弥	1383
5	木村 勇成	1009	1-0	工藤 漱之介	952
6	肝付 凱帆	1069	1-0	肝付 朝向	800
7	中川 啓	949	1-0	安齋 和真	918
8	木村 明音	800	1-0	工藤 星莉櫻	0

〇〇〇〇〇〇〇〇〇〇〇〇〇〇〇〇〇〇〇〇〇〇〇〇〇〇〇〇〇〇〇

## 3月24日チェス教室お休み

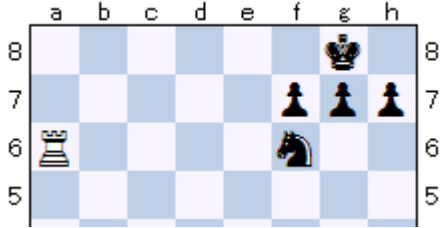
〇〇〇〇〇〇〇〇〇〇〇〇〇〇〇〇〇〇〇〇〇〇〇〇〇〇〇〇〇〇〇

次の函館チェス教室は3月31日です。

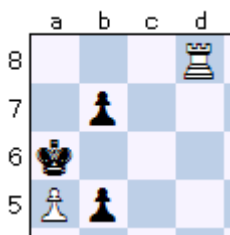
チェス教室は7時半からです。7時開場ですので、できるだけ遅れないようお願いします。

ルークのメイト・パターン (1)

例題1 白番



例題2 白番

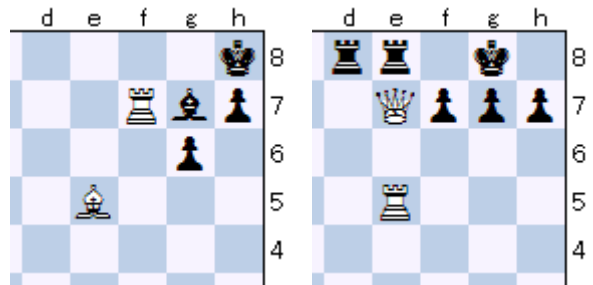
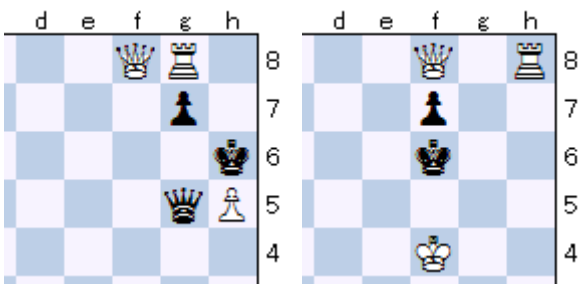
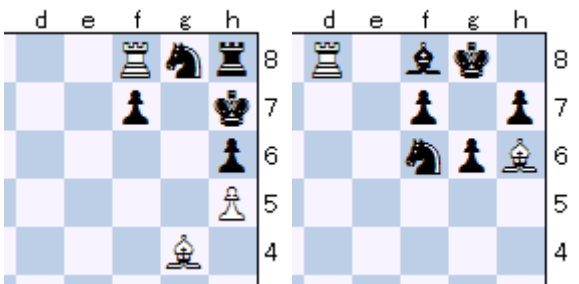
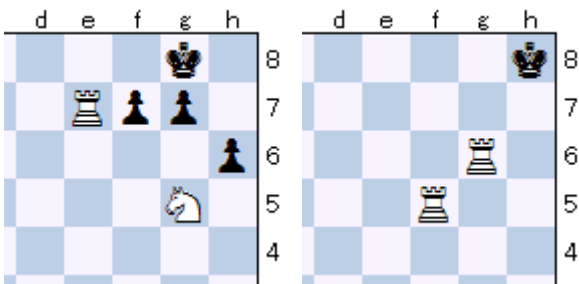


端のキングはルーク1個でメイトできます。例題1は1. Ra8+ Ne8 2. Rxe8# **バックランク・メイト**は実戦でよくある形です。

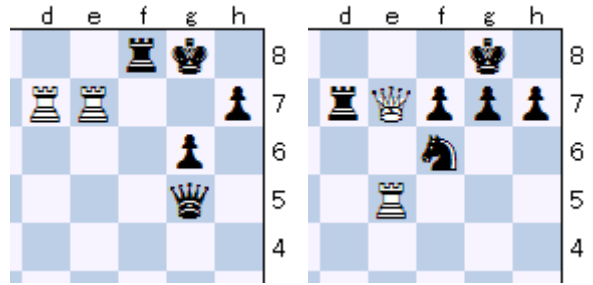
例題2は応用形で1. Ra8#

これらのようにキングが1筋にしか動けない形のメイトは非常に重要なメイト・パターンです。

問題1 左上から順に(1), (2), (3), ..., (8)



問題2 左から(1), (2) 連続チェックでメイト!



< 模範解答 >

解答1

- (1) Re8# (2) Rh5# (3) Rxf7# (4) Rxf8# (5) Rh8# (6) Rh6# (7) Rf8# (8) Qxe8+ 次に Rxe8#

解答2

- (1) 1. Rg7+ Kh8 2. Rxh7+ Kg8 3. Rdg7#
- (2) 1. Qe8+ Nxe8 2. Rxe8#