

チェスのおもしろさ

競技人口は6億人

チェス（ロシアではシャフマティ）は紀元前古代インド生まれで、競技人口は6億人以上、盤上ゲームとしては世界最大だ。強い国はロシア、ウクライナ、中国などだが、ヨーロッパはもちろん、アジア、アメリカ、アラブなど世界中で盛んであり、驚くべきことにルールは世界共通、完ぺきに同じだ。



IOCが認める頭脳スポーツ

160カ国以上が参加するチェス・オリンピックは、2年に一度のチェスの祭典。日本人にはピンと来ないが、チェスはIOC国際オリンピック委員会が認める**頭脳スポーツ**だ。



(2008 チェス・オリンピック)

夢はチェスのプロ

GMは、**グランド・マスター**の略で、チェス選手があこがれる夢のタイトルだ。その頂点に立つ**世界チャンピオン**の賞金はなんと2億円以上！

チェスの試合はすべて記録される。初心者からプロまで、世界にたったひとつの棋譜を作っていく。プロでなくても後世に残るゲームを生み出す可能性がチェスにはある。

世界中の人と直接交流

チェスを学ぶことで**思考力**と**集中力**を養うことができる。また、国、言語、文化のちがいをこえ、世界中の人と**直接交流**ができる。競技をする中で、**スポーツ精神**を学べて、**心が鍛えられる**のは、運動のスポーツとまったく同じだ。



(2007年アジア子ども選手権にて)

競技チェスは面白い

残念ながら日本はチェス後進国。しかし、だからこそ**誰にでも**チャンスがある。ロシアで優勝するのは非常に難しいが、国内優勝なら十分な目標になる。（特に女子と小学生）

また、**レイティング**という実力を現す数値が全員に付く。友人、家族とチェスで遊ぶのは楽しいだろうが、大会に出て真剣勝負し、レイティングを上げるための競技チェスはずっと面白い。



(プロの戦いもまず握手から)

ルールは美しいほど単純

チェスは芸術的で奥深いゲームだ。また、ルールは美しいほど単純であり、誰でもすぐに行える。あなたもチェスをやってみませんか？

(2014/01/26)

チェスをやってみよう

チェスの用具

☆ 競技用チェスセット

約3千円

☆ 競技用チェスクロック

約7千円

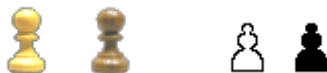
囲碁将棋に比べて安い！



駒の名まえと種類

P = ポーン

兵卒（へいそつ）歩兵の意味。



N = ナイト

騎士（きし）馬に乗った戦士の意味。



B = ピショッブ

僧正（そうじょう）えらいお坊さんの意味。



R = ルーク

城（しろ）元は馬がひく戦車の意味だった。



Q = クイーン

女王（じょうおう）元は将軍の意味だった。

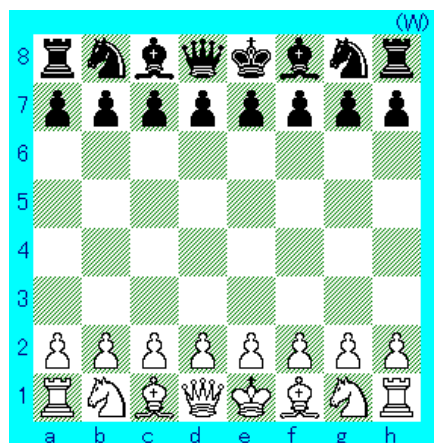


K = キング

王様（おうさま）これを取られたら負け。



盤と駒のならべ方



- ☆ 競技者から見て右下すみが白マス
- ☆ クイーンは自分の色とマスの色が同じ
- ☆ つまりキングとクイーンは向かい合う

勝ち負け

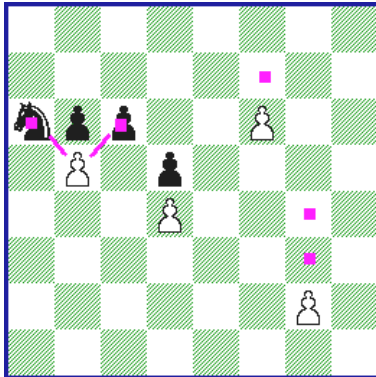
- ☆ 2人でおこなう将棋に似たゲーム。
- ☆ 白から初めて、白と黒が1手ずつ交互に駒を動かす。
- ☆ 相手の駒を取ることができる。将棋とちがって取った駒は使えない。
- ☆ ポーンは前ではなく、ななめ前の駒を取る。
- ☆ 相手のキングをメイト（チェックがふせげない状態）にすれば勝ち。
- ☆ メイトできなければドロー（引分）。

うごかしかた

ポーン <価値 1点> 1つまえ

(コマをとるときはななめ前！)

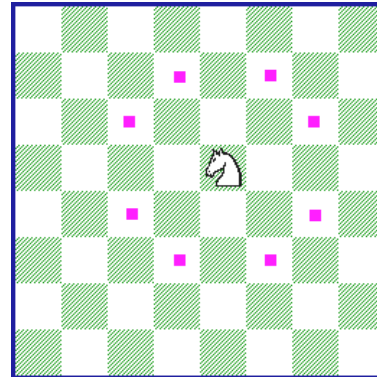
(2段目からは2歩すすむこともできる)



ナイト <価値 3点> どこでもケイマとび

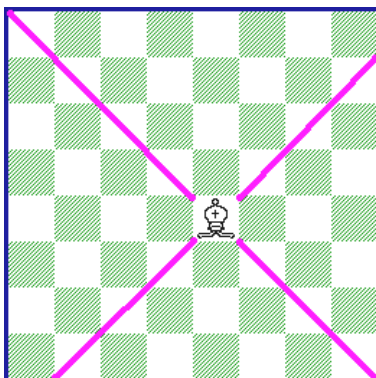
(ナイトだけ他の駒を飛びこせる)

(白黒と交互に飛ぶことに注意)



ビショップ <価値 3点> ななめ

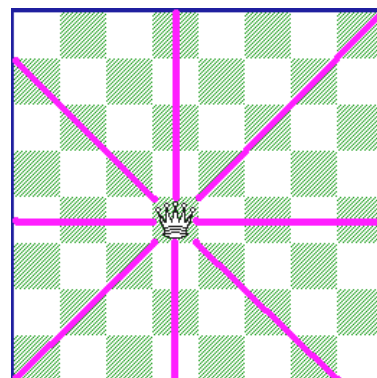
(白マスと黒マスの2種類がある)



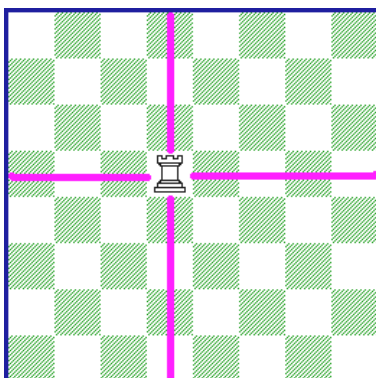
クイーン <価値 9点> たてよこ・ななめ

め

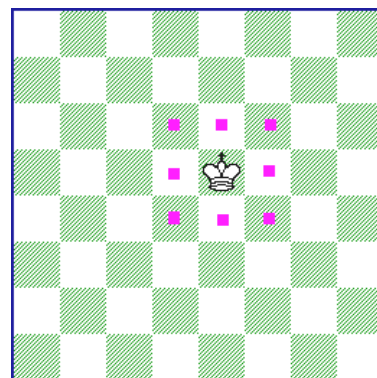
(最強の駒)



ルーク <価値 5点> たてよこ



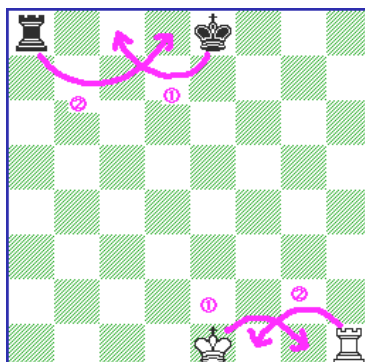
キング まわりに1つ



とくしゅルール

キャスリング <王の入城>

- 1 キングをどちらか2歩横に動かし、
 - 2 ルークはキングを飛び越える。
- ① ②を1手でおこなうことができる。



キャスリングできない場合

- 1 チェック (王手) されているとき。
- 2 キングが2歩動くマスのどれかに、相手の駒が利いているとき。
- 3 キングとルークの間に駒があるとき。
- 4 その方向のルークまたはキングが前に動いたことがあるとき。

アンパサン <ポーンの特特殊ルール>

ポーンがあっさりすれちがうのをさけるため、直後にしかできないルール。

5段目ポーンの横を、相手のポーンが

2歩すすんだ直後



ななめに進んで

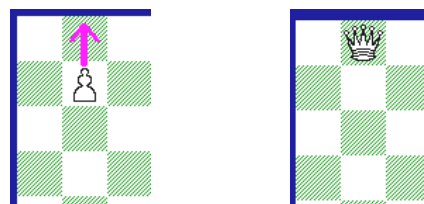


相手ポーンを取れる。



プロモーション <ポーンの成り>

ポーンが最後まで進んだらクイーンに成る。



(ルーク、ナイト、ビショップにも成れる)

勝負がつく場合

- 1 キングがチェックから逃げられないと負け。これを (チェック) メイト шах という。早指し以外でキングを取ることはできない。
- 2 相手が負けをみとめてリザイン сдались をしたとき。
- 3 持ち時間がなくなったとき。

ドローの場合

- 1 どちらもメイトできる駒がないとき。
- 2 同じ局面が3回できるとき。
- 3 ステール・メイト (ルール上の指し手がひとつもない局面) になったとき。
- 4 白黒50手の間、ポーンを動かす手も、駒を取る手もなかったとき。
- 5 両者がドローでいいと合意したとき。

基本のルールはたったこれだけ！

よく分からなかったですか？

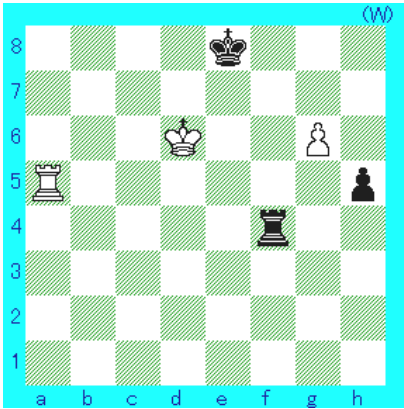
実はこのページに書いてあることがよく分からなくても、前のページにある駒の動かし方を知っていれば、何とかできるのです。

まずはやってみよう！

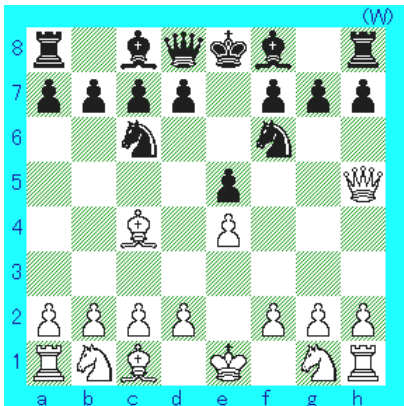
チェックメイト

これがチェックメイトだ！

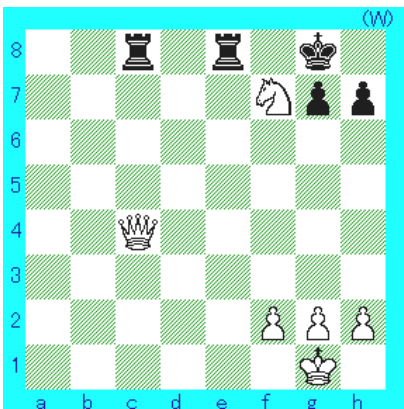
問題1 白番 ルークでメイトしよう



問題2 白番 1手でメイト!?



問題3 白番 500年前からの難問。まずはナイトでチェック。チェスの美しさ!!



チェスが強くなったら...

チェスが強くなったら、公式競技会に参加しよう。世界チェス連盟には約 160 の国が参加していて共通の基準でプレイヤーの強さを決めている。それをレイティングという。100 点差が将棋の 1 級差に相当。

目指すのは国際プレイヤーのタイトル。

- FM (fide マスター) 2350 以上
- IM (国際マスター) 2450 以上
- GM (グランド・マスター) 2550 以上

チェスの競技プロは世界に数百人いて活躍している。

チェスをやりたい人は...

- ☆ 本を買って読んでみよう。
- ☆ チェス大会に参加しよう。
- ☆ コンピューターやインターネットでプレーしてみよう。

☆ **函館チェスサークル**に入会しよう。

連絡先、編集：函館チェスサークル
(早速ホームページで検さく！)

★ (問題の解答)

- 1 R a 5 - a 8 メイト。
- 2 Q h 5 x f 7 メイト！
- 3 白 N f 7 - h 6 でダブルチェック！
黒 K g 8 - h 8 と応じる一手に、
白 Q c 4 - g 8 でチェック！
黒 R f 8 x g 8 とクイーンを取る一手に、
白 N h 6 - f 7 で見事なメイト。