

チェスのおもしろさ

競技人口は6億人



チェスは紀元前古代インドで生まれ、競技人口は約 6 億人、盤上ゲームとしては世界1です。強い国はロシア、中国などですが、ヨーロッパはもちろん、アジア、アラブ、南北アメリカなど世界中で行われています。ルールは簡単、全世界共通です。

最近インターネット上でも盛んです。

つまり「西洋将棋」ではありません。中国では「国際将棋」と呼びます。

IOC が認める頭脳スポーツ

160 カ国以上が参加するチェス・オリンピックは、2年に一度のチェスの祭典。チェスはIOC国際オリンピック委員会も認める**頭脳スポーツ**です。



(2008 チェス・オリンピック)

夢はチェスのプロ

GMは、**グランド・マスター**の略で、チェス選手があこがれる夢のタイトルです。その頂点に立つ**世界チャンピオン**の賞金は1億円をこえます！

チェスの試合はすべて記録されます。初心者からプロまで、世界にひとつの棋譜を作ります。プロでなくても後世に残るゲームを生み出す可能性がチェスにはあります。

世界中の人と直接交流

チェスを学ぶことで**思考力**と**集中力**を養うことができます。国、言語、文化のちがいをこえ、世界中の人と**直接交流**ができます。

チェス盤の前では性別、体格も関係ありません。女子で強いプレイヤーも多くいます。

競技チェスをする中で、**スポーツ精神**を学べて、**心が鍛えられる**のは、他のスポーツと同じです。



(2007年アジア子ども選手権にて)

競技チェスは面白い

残念ながら日本はチェス後進国。しかし、だからこそ**誰にでも**チャンスがあります。ロシアで優勝するのは難しいですが日本で優勝なら決して夢ではありません。

また、**レイティング**という競技成績点が全員につきまます。レイティングを上げるための公式大会は真剣勝負の場。だから競技チェスは面白いのです。



(プロの戦いもまず握手から)

ルールは美しいほど単純

チェスは芸術的で奥深いゲームですが、ルールは美しいほど単純です。あなたもチェスをやってみませんか？

(2016/04/18)

チェスをやってみよう

チェスの用具

☆ 競技用チェスセット



☆ 競技用チェスクロック



駒の名まえと種類

P = ポーン

兵の意味。



N = ナイト

騎士（きし）の意味。馬ともいう。



B = ピショップ

僧正（そうじょう）。戦う象とも呼ばれる。



R = ルーク

城（しろ）。戦車、船とも呼ばれる。



Q = クイーン

女王（じょうおう）。将軍とも呼ばれる。

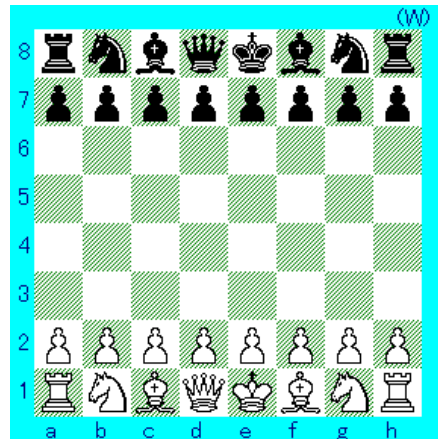


K = キング

王様（おうさま） これを取られたら負け。



盤と駒のならべ方



☆ 競技者から見て右下すみは白マス

☆ クイーンは自分の色とマスの色が同じ

勝ち負け

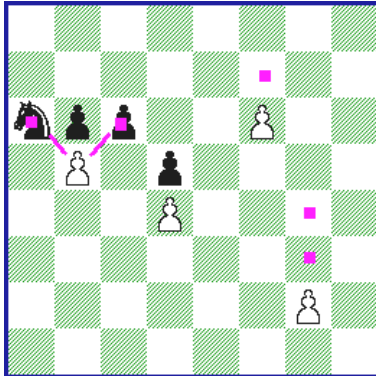
- ① 2人でおこなう将棋に似たゲーム。
- ② 白から初めて、白と黒が1手ずつ駒をマスからマスに動かす。
- ③ 動かした先のマスにある相手の駒は取り上げる。
- ④ ポーンだけは直前でなく、ななめ前の駒を取れる。取った駒は使わない。
- ⑤ 相手のキングを次に取れる手を王手（チェック）といい、必ず王手をふせがなければいけない。
- ⑥ チェックをどうしてもふせげない状態（メイト）にすれば勝ちです。
- ⑦ メイトできなければ引き分け（ドロー）。

うごかしかた

ポーン <価値 1 点> 1つまえ

(コマをとるときはななめ前！)

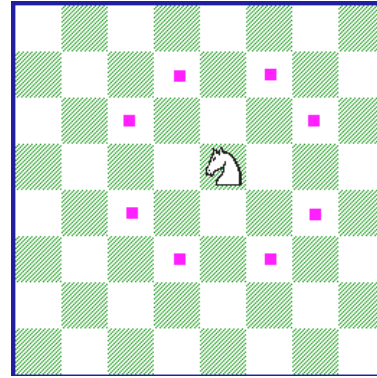
(2段目からは2歩すすむこともできる)



ナイト <価値 3 点> どこでもケイマとび

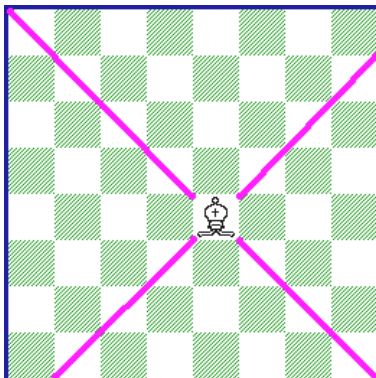
(ナイトだけ他の駒を飛びこせる)

(白黒と交互に飛ぶことに注意)



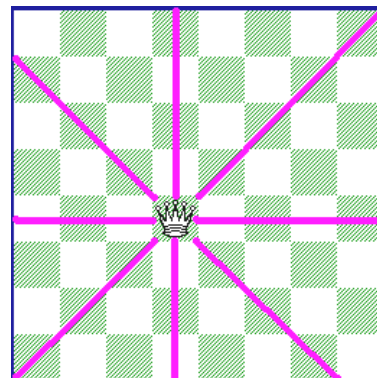
ビショップ <価値 3 点> ななめ

(白マスと黒マスの2種類がある)

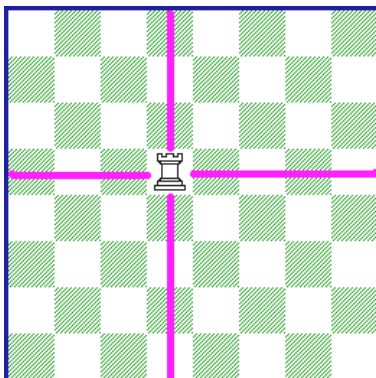


クイーン <価値 9 点> たてよこ・ななめ

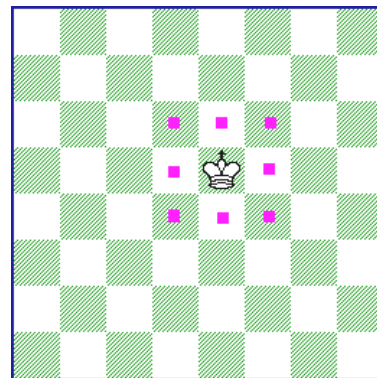
(最強の駒)



ルーク <価値 5 点> たてよこ



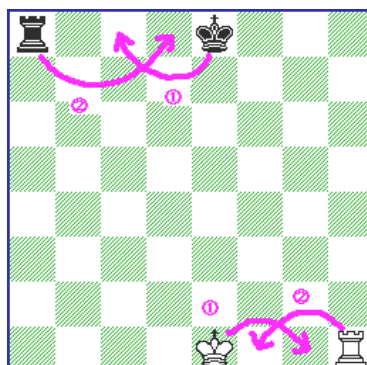
キング まわりに1つ



とくしゅルール

キャスリング <王の入城>

キングをどちらか2歩横に動かし、ルークはキングを飛び越える。これらを1手でおこなうことができる特別な手。



キャスリングできない場合

- 1 チェックされているとき。
- 2 キングが2歩動くマスのどれかに、相手の駒が利いているとき。
- 3 キングとルークの間駒があるとき。
- 4 ルークまたはキングが動いたことがあるとき。

アンパサン <ポーンの特特殊ルール>

ポーンがあっさりすれちがうのをさけるためのルール。ポーンどうしだけに通用する。5段目ポーンの横を、相手のポーンが

2歩すすんだ直後



ななめに進んで

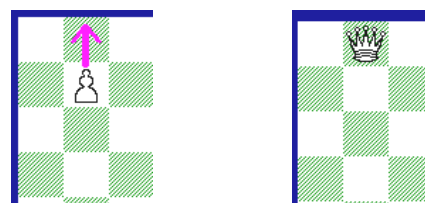


相手ポーンを取れる。



プロモーション <ポーンの成り>

ポーンが最後まで進んだらクイーンに成る。



(ルーク、ナイト、ビショップにも成れる)

チェックメイト <勝敗>

- 1 相手にチェックをどうしてもふせぐことができないチェックメイトという状態にした場合に勝ちとなる。
- 2 相手の持ち時間がなくなり、自分の持ち時間が1秒でも残っていた場合に、時計を止めて勝ちになる。
- 3 相手が負けをみとめたとき勝ちになる。

ドロウ <引き分け>

- 1 どちらもメイトできる駒がないとき。
- 2 同じ局面が3回できるとき。
- 3 ステール・メイト(ルール上の指し手がひとつもない局面)になったとき。
- 4 白黒連続50手の間、ポーンを動かす手も、駒を取る手もなかったとき。
- 5 両者がドロウでいいと思ったとき。

基本ルールはたったこれだけ!

よく分からなかった?

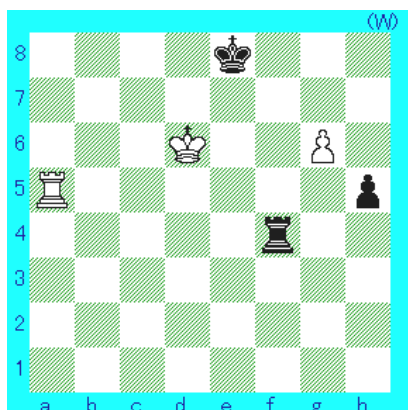
実はこのページに書いてあることがよく分からなくても、前のページの駒の動かし方を知っていれば、大丈夫です。

まずはやってみよう!

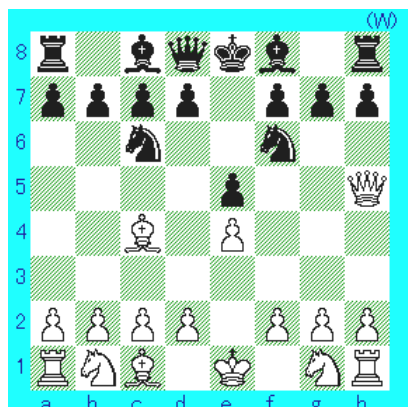
チェックメイト

これがチェックメイトだ！

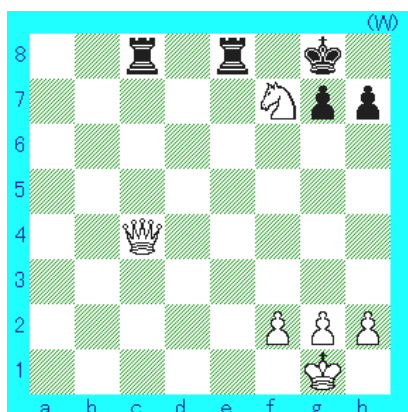
問題1 白番 ルークが前進して…



問題2 白番 1手でメイト!?



問題3 白番 500年前の難問。まずはナイトでチェック。手順の美しさ！



チェスが強くなったら…

チェスが強くなったら、公式競技会に参加しよう。世界チェス連盟には約160の国が参加していて共通の基準でプレイヤーの強さを決めている。それをレイティングという。100点差が将棋の1級差に相当。

目指すのは国際プレイヤーのタイトル。

- FM (fide マスター) 2350 以上
- IM (国際マスター) 2450 以上
- GM (グランド・マスター) 2550 以上

チェスの競技プロは世界に数百人いて活躍している。

チェスをやりたい人は…

- ☆ 本を買って読んでみよう。
- ☆ チェス大会に参加しよう。
- ☆ コンピューターやインターネットでプレーしてみよう。

☆ **函館チェスサークルに入会しよう。**

連絡先、編集：函館チェスサークル
(早速ホームページで検さく！)

★ (問題の解答)

- 1 R a 5 - a 8 メイト。
- 2 Q h 5 x f 7 メイト！
- 3 白 N f 7 - h 6 でダブルチェック！
黒 K g 8 - h 8 と応じる一手に、
白 Q c 4 - g 8 でチェック！
黒 R f 8 x g 8 とクイーンを取る一手に、
白 N h 6 - f 7 で見事なメイト。

(2016年改訂版)