

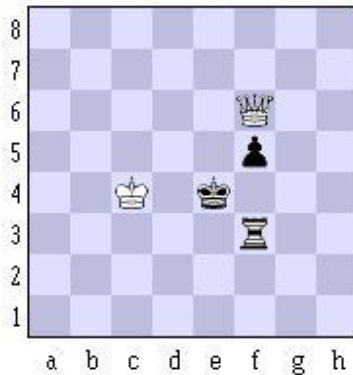
# チェスのサブリ

チェスのサブリ

メイト編1 (M1)

(1手メイト その1)

60問 レベル1



函館チェスサークル

## チェスのサプリ

チェスの詰碁、詰将棋のような問題集です。

実戦から題材を選び、全部コンピュータ解析しました。小学生にも使える**チェスが強くなる**ための栄養剤（サプリ）です。

## メイト編

メイトはチェスの目的ですから、そのテクニックは最初に身に付けなくてははいけません。

すべてかならずメイトできますが、チェスでは詰将棋のように**王手を続けなくてよい**ことに注意してください。

実戦と、教養に必要なものだけを選びました。

## やり方

すべて**白番**。

次の1手でメイトです。

できれば実戦だと思って、それが指せるかどうか手をよむといいでしょう。

なるべく**正解が2つない**ようにしています。

1問5分、それ以上時間がかかるなら解答を見ます。

1回で終わらずに、2回、3回と挑戦するとさらに力がつ

きます。**1問30秒**で手が見えるようになったら卒業です。

## 参考文献

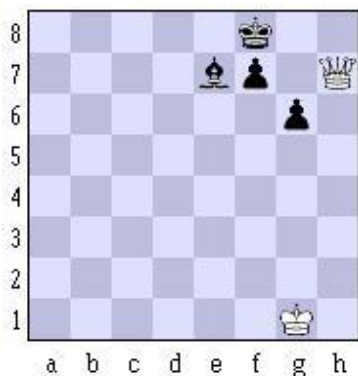
- ◆ Simple Chess Tactics And Checkmate (by A.J.Gillam)
- ◆ Encyclopaedia Of Chess Middle Games (by N.Krogius)

初版 2006年11月

2版 2008年11月

山田明弘

## 問 1



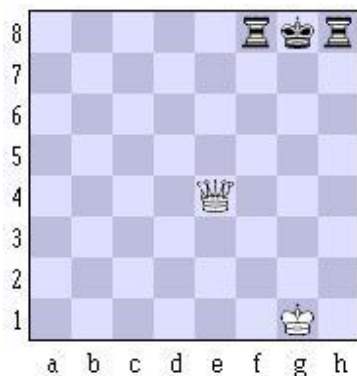
## 問 2



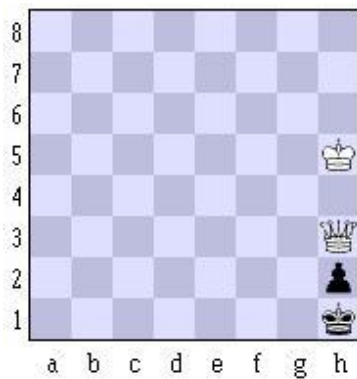
## 問 3



## 問 4



## 問 5



## 問 6



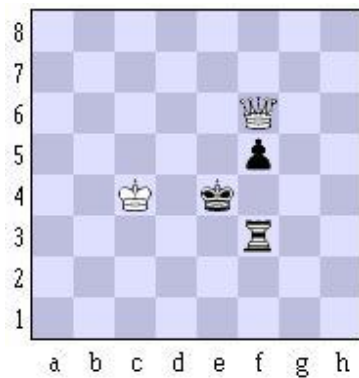
## 問 7



## 問 8



## 問 9



## 問 10



## 問 11



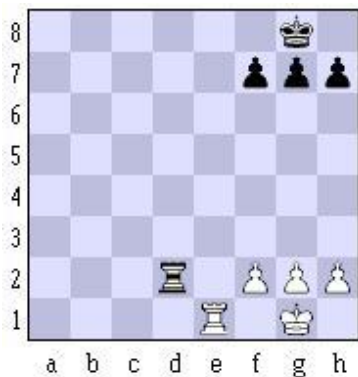
## 問 12



問 13



問 14



問 15



問 16



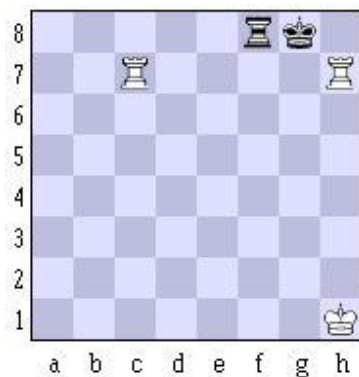
問 17



問 18



問 19



問 20



問 21



問 22



問 23



問 24



問 25



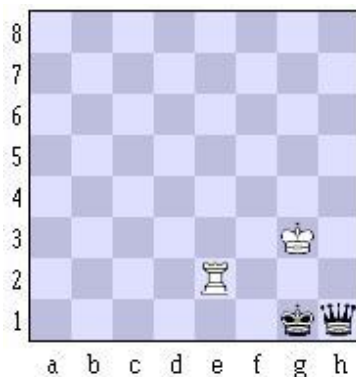
問 26



問 27



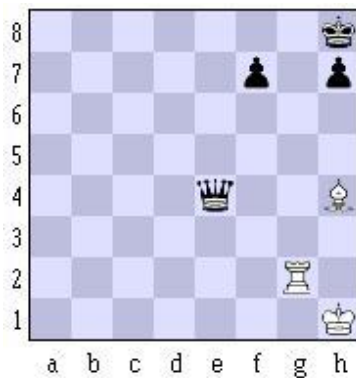
問 28



問 29



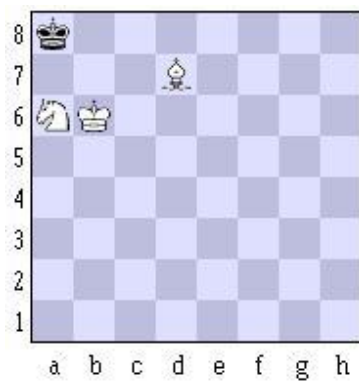
問 30



問 31



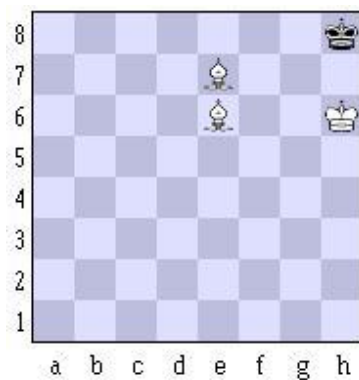
問 32



問 33



問 34



問 35



問 36

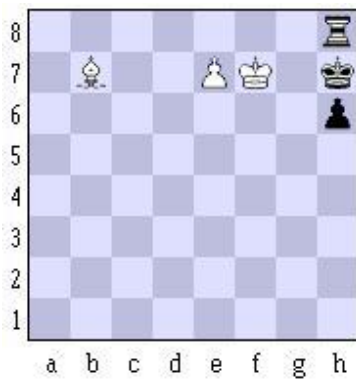




## 問 37



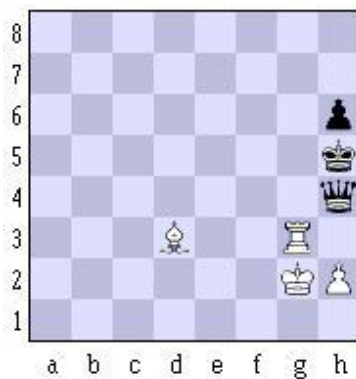
## 問 38



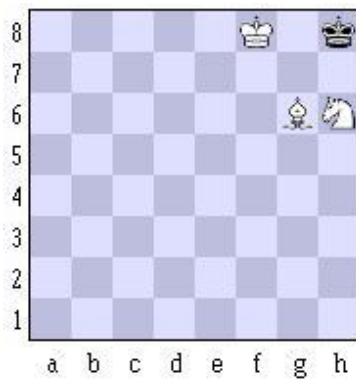
## 問 39



## 問 40



## 問 41



## 問 42



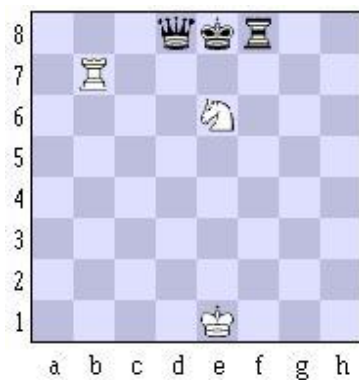
問 43



問 44



問 45



問 46



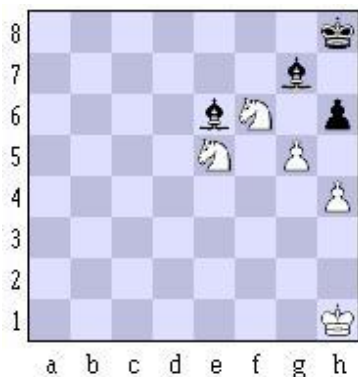
問 47



問 48



## 問 49



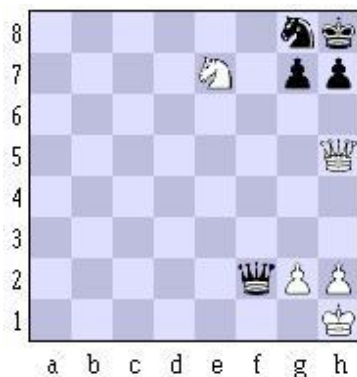
## 問 50



## 問 51



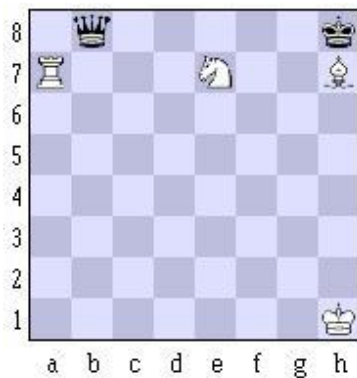
## 問 52



## 問 53



## 問 54



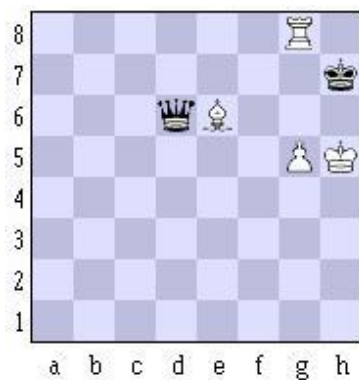
問 55



問 56



問 57



問 58



問 59



問 60



## <解答>

### 3 ページ

- 問 1 Q h 8
- 問 2 Q h 7
- 問 3 Q g 7
- 問 4 Q g 6
- 問 5 Q f 1
- 問 6 Q x g 7

### 4 ページ

- 問 7 Q f 8
- 問 8 Q h 8
- 問 9 Q d 4
- 問 10 Q f 5
- 問 11 Q h 6
- 問 12 g x f 8 Q

### 5 ページ

- 問 13 Q g 8
- 問 14 R e 8
- 問 15 R e 8
- 問 16 R h 5
- 問 17 R d 8
- 問 18 R g 8

### 6 ページ

- 問 19 R c g 7
- 問 20 R h 7
- 問 21 R g 5
- 問 22 R e 8
- 問 23 R a 8
- 問 24 R h 7

### 7 ページ

- 問 25 R h 8
- 問 26 R h 8
- 問 27 R h 5
- 問 28 R e 1
- 問 29 R h 8
- 問 30 B f 6

### 8 ページ

- 問 31 B x b 6
- 問 32 B c 6
- 問 33 B a 6
- 問 34 B f 6
- 問 35 B f 8
- 問 36 B h 7

### 9 ページ

- 問 37 B f 6
- 問 38 B e 4
- 問 39 B f 6
- 問 40 B g 6
- 問 41 N f 7
- 問 42 N g 4

### 10 ページ

- 問 43 N e 7
- 問 44 N f 7
- 問 45 N g 7
- 問 46 N x f 7
- 問 47 N g 8
- 問 48 N f 6

10 ページ

問49 Ng 6

問50 Nh 6

問51 Ne 8

問52 Ng 6

問53 Nf 6

問54 Ng 6

10 ページ

問55 Nc 6

問56 Nf 6

問57 g 6

問58 g x f 7

問59 f 5

問60 f 8 N (ナイト)

最後は、ポーンが、クイーン  
でなくナイトに成ってメイト  
になる特別な形です。

以上、よくがんばりました！