

チェスのサブリ

チェスのサブリ

メイト編2 (M2)

(1手メイト その2)

24問 レベル1



函館チェスサークル

チェスのサプリ

チェスの詰碁、詰将棋のような問題集です。

実戦から題材を選び、全部コンピューター解析しました。小学生にも使える**チェスが強くなる**ための栄養剤（サプリ）です。

メイト編

メイトはチェスの目的ですから、そのテクニックは最初に身に付けなくてははいけません。

すべてかならずメイトできますが、チェスでは詰将棋のように**王手を続けなくてよい**ことに注意してください。

実戦と、教養に必要なものだけを選びました。

やり方

すべて**白番**。

次の1手でメイトです。

できれば実戦だと思って、それが指せるかどうか手をよむといいでしょう。

なるべく**正解が2つない**ようにしています。

1問5分、それ以上時間がかかるなら解答を見ます。

1回で終わらずに、2回、3回と挑戦するとさらに力がつ

きます。**1問1分**で手が見えるようになったら卒業です。

参考文献

- ◆ Simple Chess Tactics And Checkmate (by A.J.Gillam)
- ◆ Encyclopaedia Of Chess Middle Games (by N.Krogius)

初版 2006年 11月

2版 2008年 11月

山田明弘

問 1



問 2



問 3



問 4



問 5



問 6



問 7



問 8



問 9



問 10



問 11



問 12



問 13



問 14



問 15



問 16



問 17



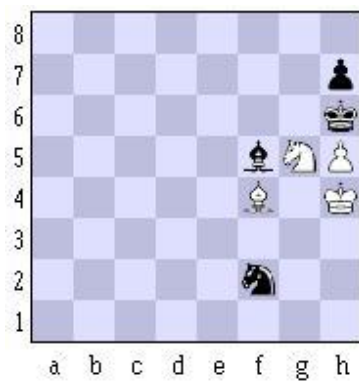
問 18



問 19



問 20



問 21



問 22



問 23



問 24



<解答>

3 ページ

- 問 1 N g 6
- 問 2 g 6
- 問 3 R x h 7
- 問 4 R x e 6
- 問 5 Q x h 6
- 問 6 R f 8

4 ページ

- 問 7 R h 5
- 問 8 R h 6
- 問 9 Q d 8
- 問10 N e 6
- 問11 Q h 5
- 問12 N d 7

5 ページ

- 問13 N g 5
- 問14 f 7
- 問15 R g 6
- 問16 R d 8
- 問17 B f 8
- 問18 Q x f 8

6 ページ

- 問19 B h 5
- 問20 N e 6
- 問21 B e 7
- 問22 K f 2
- 問23 N d 6
- 問24 B f 7