

# チェスのサブリ

チェスのサブリ

メイト編4 (M4)

(2手メイト その2)

36問 レベル2



函館チェスサークル

## チェスのサプリ

チェスの詰碁、詰将棋のような問題集です。

実戦から題材を選び、全部コンピューター解析しました。小学生にも使える**チェスが強くなる**ための栄養剤（サプリ）です。

## メイト編

メイトはチェスの目的ですから、そのテクニックは最初に確実に身に付けなくてはけません。

すべてかならず2手でメイトできますが、チェスでは詰将棋のように**連続でなくてよい**ので注意してください。

**先をよむ**練習になるでしょう。

## やり方

すべて**白番**。

次の1手を当てます。

できれば実戦だと思って、それが指せるかどうか手をよむといいでしょう。

なるべく**正解が2つない**ようにしています。

1問5分、それ以上時間がかかるなら解答を見ます。

1回で終わらずに、2回、3

回と挑戦するとさらに力がつきます。**1問1分**で手が見えるようになったら卒業です。

## 参考文献

- ◆ Simple Chess Tactics And Checkmate (by A.J.Gillam)
- ◆ Encyclopaedia Of Chess Middle Games (by N.Krogius)

初版 2007年 1月

2版 2008年 11月

3版 2009年 6月

山田明弘

## 問 1



## 問 2



## 問 3



## 問 4



## 問 5



## 問 6



## 問 7



## 問 8



## 問 9



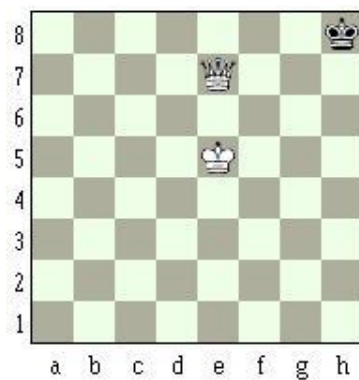
## 問 10



## 問 11



## 問 12



問 13



問 14



問 15



問 16



問 17



問 18



問 19



問 20



問 21



問 22



問 23



問 24



## 問 25



## 問 26



## 問 27



## 問 28



## 問 29



## 問 30



問 31



問 32



問 33



問 34



問 35



問 36





# < 解答 >

## 3 ページ\*\*\*\*\*

問1 Ne7+

1. Ne7+ Kh8 2. Rxf8#

問2 Qh6

1. Qh6 ~ 2. Qg7# (~は、何をやっても…ということ)

問3 Nf6+

1. Nf6+ Bxf6 2. Re8#、1. …Kf8 2. Re8#

問4 Rg1+

1. Rg1+ Kh8 2. Nxf7#

問5 Re7

1. Re7 ~ 2. Bg5#

問6 Qg8+

1. Qg8+ Rxg8 2. Nf7#

## 4 ページ\*\*\*\*\*

問7 Rxh6+

1. Rxh6+ Kg8 2. Ne7#

問8 Qd3+

1. Qd3+ Ke6 2. Qd7#

問9 Qxh6+

1. Qxh6+ Kg8 2. Qxg7#

問10 Rh7

1. Rh7 ~ 2. Rh8#

問11 Bh7+

1. Bh7+ Kh8 2. Rxf8#

問12 Kf6

1. Kf6 Kg8 2. Qg7#

## 5 ページ\*\*\*\*\*

問13 Bf5+

1. Bf5+ Kc7 2. Bd8#

問14 hxg7+

1. hxg7+ Kg8 2. Nh6#

問15 Ng(f)h6+

1. Ngh6+ Nxb6 2. Nxb6#、  
1. Nfh6+も正解。

問16 Bf7+

1. Bf7+ Rxf7 2. exf7#

問17 Nxf6+

1. Nxf6+ ~ 2. Qh7#

問18 Bf6+

1. Bf6+ Kg8 2. Rd8#

6ページ\*\*\*\*\*

問19 Be5+

1. Be5+ Bg7 2. Rf8#

問20 Kf7

1. Kf7 e5 2. Bg7#

問21 Qh7+

1. Qh7+ Kf8 2. Qxf7#

問22 Nxe5+

1. Nxe5+ Ke8 2. Nc7#

問23 Rxg8+

1. Rxg8+ Kxg8 2. Qe8#

問24 Rxh7+

1. Rxh7+ Kg5 2. h4#

7ページ\*\*\*\*\*

問25 Re8

1. Re8+ Kg7 2. R1e7#

問26 g4+

1. g4+ Kh4 2. Be1#

問27 Nfe6+

1. Nfe6+ Nxe6 2. Nxe6#

1. Nce6+も正解

問28 Bf7+

1. Bf7+ Kg4 2. h3#

問29 Ng5

1. Nf5 ~ 2. Qxh7#

問30 Qf6

1. Qf6 ~ 2. Qh8#

8ページ\*\*\*\*\*

問31 Ba6+

1. Ba6+ Ka7 2. Bc8#

問32 Rh8+

1. Rh8+ Kf7 2. Rf8#

問33 Rf8+

1. Rf8+ Rxf8 2. Ng7#

問34 Ra7+

1. Ra7+ Kc8 2. Rc7#

問35 Qh8+

1. Qh8+ Kg5 2. Qh4#

問36 Ne4+

1. Ne4+ Kh4 2. Bg3#